

◆賃貸アパート◆ シルキーウインド

設備充実 おすすめ物件

東武東上線
東松山駅徒歩18分



外観

所在地：東松山市松本町2丁目9-18

G棟201号室 45,000円

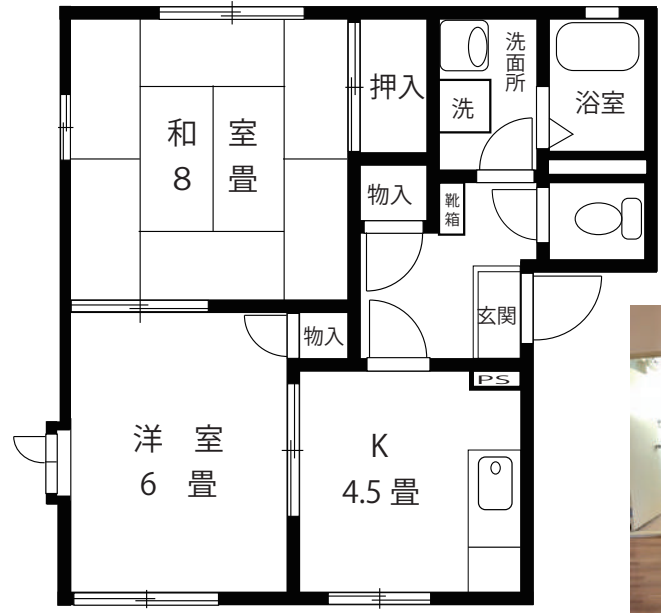
敷金1ヶ月 礼金0ヶ月
ペット飼育の場合は敷金2ヶ月になります

共益費：3,500円	契約期間：2年
面積：42.98㎡	築年数：1992年3月(新耐震)
構造：軽量鉄骨造2階建て	駐車場：4,400円(敷地内)

★サポートセンターと24時間連絡がとれます

- ☆エアコン付 給湯 シャワ-
- ☆室内洗濯機置き場 ☆角部屋
- ☆ウォシュレット ☆ケーブルTV
- ☆モニターホン

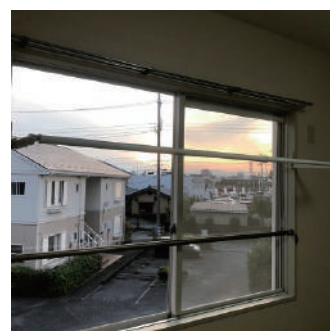
6/23 解約 7/10 入居可
駐車場 敷地内12番



2K

インフォメーション

新明小学校	徒歩約8分
東中学校	徒歩約6分
新明幼稚園	徒歩約8分
西友	徒歩約12分
ローソン	徒歩約5分
ベルク	徒歩約8分



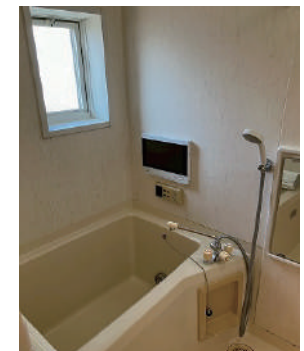
フレクリーン



浴室には地デジテレビ付き



玄関 押入れ シューズボックス



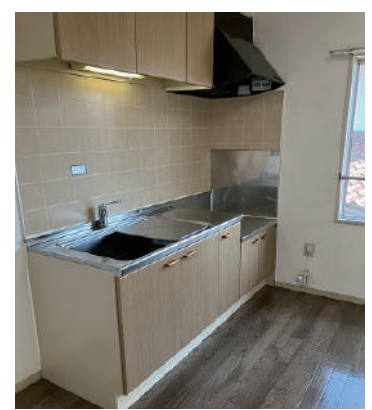
給湯 ユニットバス



洋室



和室



キッチン



モニターホン

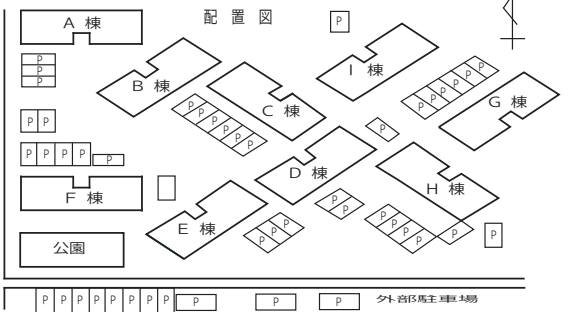


シャンプードレッサー



ウォシュレット

<必要書類>
 ・身分証明書・所得証明書
 ・住民票(世帯全員/マイナンバー記載のないもの)
 ・銀行印及び認め印
 ※入れ墨、外ツウのはいつている方は
 申し訳ございませんがお断りさせていただきます。



※図面と現況が異なる場合は現況を優先させていただきます



申込書はこちら