

富士見市渡戸

東武東上線

ふじみ野駅1.5km(徒歩18分) 鶴瀬駅1.8km(徒歩21分)

想定賃料

65,000円

想定利回り

12.0%

〈学区〉

勝瀬小学校1.1km(徒歩約17分)

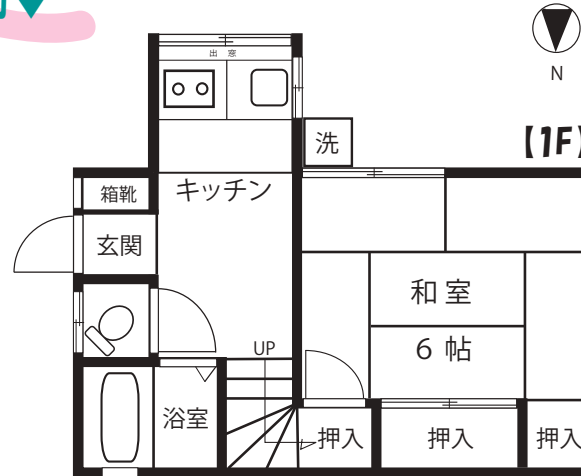
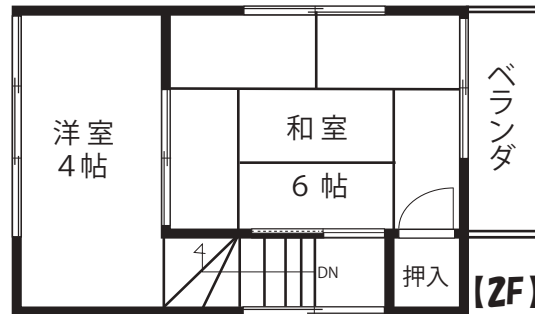
勝瀬中学校1.7km(徒歩約25分)

中古戸建 投資向け物件

650万円



◆ららぽーと富士見 1.6K 車5分◆



所在地：富士見市渡戸3丁目11-45

構造：木造スレート垂鉛メッキ銅板瓦葺

権利：所有権

築年数：昭和45年3月

面積：1階：19.87㎡ 2階：13.24㎡
合計33.11㎡

土地面積：43.85㎡(公簿)

間取り：3K

駐車場：無し

引渡日：相談

地目：宅地

用途地域：第1種低層住居専用地域

建ぺい/容積：60/100

設備：東京電力/プロパンガス/上下水道
給湯・追い焚き

◆インフォメーション◆

ローソン 約900m

みほの幼稚園 約900m

TAIRAYA羽沢店 約500m

ウエルシア富士見上沢店 約300m

※図面と現況が異なる場合は現況を優先させていただきます

埼玉県知事免許(5)19347号



ヴァンテアン株式会社

〒350-0233 埼玉県坂戸市南町8-10 ヴァンテアンビル101号

TEL 049-282-5739 FAX 049-282-5756



■手数料：分かれ

■取引形態：専任

(社) 全国宅地建物取引業協会 (公財) 日本賃貸住宅管理協会 建設業許可(般-5)第58208号 定休日：日曜、祝日 年末年始、夏季