

◆賃貸アパート◆ シルキーウインド

★サポートセンターと24時間連絡がとれます

- ★エアコン付 給湯 シャワ-
- ★室内洗濯機置き場
- ★ウォシュレット
- ★モニターホン
- ★ケーブルTV
- ★角部屋

インフォメーション	
新明小学校	徒歩約 8 分
東中学校	徒歩約 6 分
新明幼稚園	徒歩約 8 分
西 友	徒歩約 12 分
ローソン	徒歩約 5 分
ベルク	徒歩約 8 分

設備充実 おすすめ物件

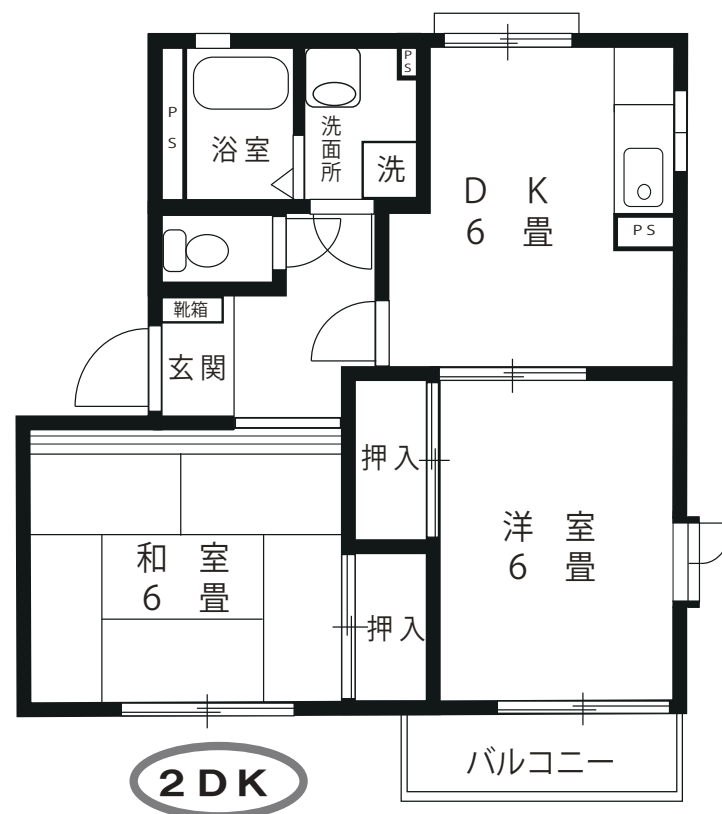
東武東上線

東松山駅徒歩 1 8 分

2 / 末退去 3 / 中旬入居可能予定
駐車場 敷地内 2 5 番



外 観



フレクリーン



浴室には地デジテレビ付き



洋室 押し入れ



給湯 ユニットバス



洋室 エアコン付き



和室 押し入れ



ウォシュレット



モニターホン



キッチン



シャンプードレッサー
洗濯機置き場

所在地：東松山市松本町2丁目9-18

C棟102号室 45,000円

敷金 1 ヶ月 礼金 0 ヶ月
ペット飼育の場合は敷金 2 ヶ月になります

共益費：3,500円 契約期間：2年

面 積：42.98㎡ 築年数：1992年3月(新耐震)

構 造：軽量鉄骨造2階建て 駐車場：4,400円(敷地内)

初期費用
当月賃料総額(日割) + 翌月賃料総額
敷 金：1ヶ月～2ヶ月
鍵交換費用：16,500円(税込)
入居時室内消毒費用：22,000円(税込)
火災保険：15,000円(2年)
※借家人賠償責任特約付き火災保険の加入必須
保 証 料：賃料総額の50%(2年)
*見守りサービス：2,200円(70歳以上加入必須)
*外国人コール：1,650円(対象の方のみ)

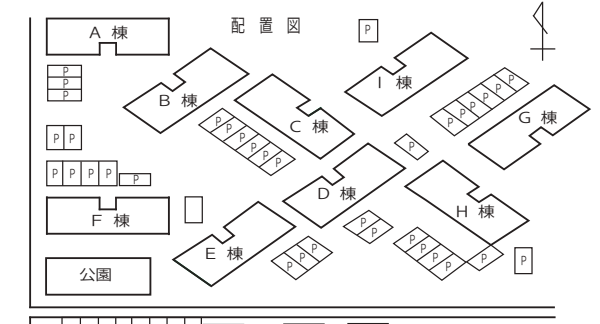
引落手数料：賃料総額の1%(毎月)

更新：事務手数料(新賃料の50%+消費税)
保証料(新賃料総額の30%)

設 備：二人入居可 プロパンガス 本下水 ペット可

退去時室内清掃費用：55,000円(税込) 退去時精算

＜必要書類＞
・身分証明書・所得証明書
・住民票(世帯全員/マイナンバー記載のないもの)
・銀行印及び認印
※入れ墨、タトゥーのはいっている方は
申し訳ございませんがお断りさせていただきます。



※図面と現況が異なる場合は現況を優先させていただきます



申込書はこちら