



Kawagoe・Rokenchou

貸テナント

2026年6月末日完成予定

川越市駅 徒歩2分！好立地

[本川越駅 徒歩6分 川越駅 徒歩14分]

新築

埼玉県川越市六軒町1-5-5

構造 木造3階建て

築年月日 2026年3月1日

契約期間 普通借家契約3年(更新可)

町会費 各部屋：6ヶ月分3,900円

駐車場 無し 駐輪場 無し

保証料 賃料総額の100%(契約時)
(非課税) 賃料総額の0.8%(毎月)

更新時 更新事務手数料賃料総額の30%

(保険にご加入頂きます)
保険料に関しましては内容により異なるため相談

上水道・本下水・都市ガス・電気
退去時もスケルトン返しとなります

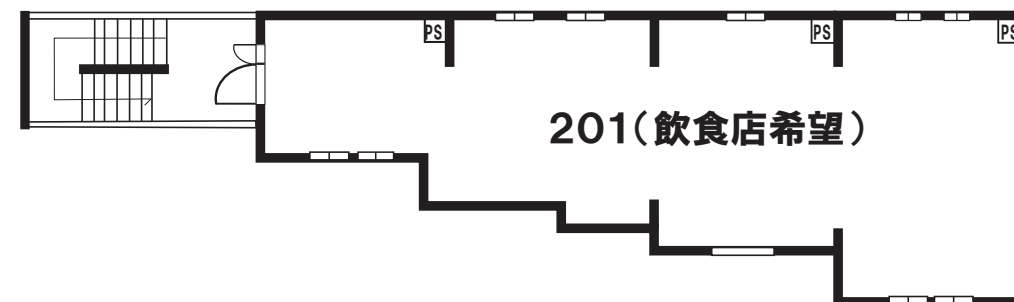
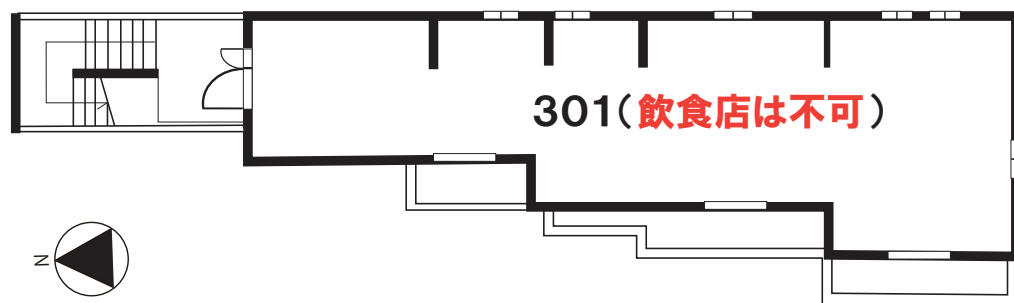
《スクエア21六軒町》

スケルトン渡し

敷金：3ヶ月 礼金：1ヶ月

敷地内ゴミ置き場あり
(生活ゴミのみ)

号室	賃料(税込)	共益費(税込)	床面積
101	済	—	19.88㎡ 6坪
102	176,000円	27,500円	42.65㎡ 12.87坪
201	236,500円	27,500円	62.52㎡ 18.87坪
301	163,900円	27,500円	52.85㎡ 15.95坪



申込書はこちら

図面と現況が異なる場合は現況を優先致します



坂戸市南町8-10 埼玉県知事免許(5)19347号

ヴァンテアン株式会社

TEL 049-282-5739 FAX 049-282-5756

(公社)全国宅地建物取引業協会 (公財)日本賃貸住宅管理協会 建設業許可(般-5)第58208号

取引形態：貸主

手数料 負担の割合	貸主	%	借主	100%
手数料 配分の割合	元付	%	客付	100%

<申込時 必要書類>

会社登記簿謄本(3ヶ月以内)

※業種によってお断りする場合もございます

※入れ墨、タトゥーのはいっている方は申し訳ございませんがお断りさせていただきます。