

◆賃貸アパート◆ パークヒル

戸建て感覚！ペットと暮らせるデザイナーズアパート

2/15退去 3/ 上旬入居可予定 P12番

2LDK

★安心安全24時間連絡がとれます ★JCOMインターネット無料

東武東上線 新河岸駅 徒歩15分
上福岡駅 徒歩20分

★高階南小学校（約630m）・寺尾中学校（約1.3km）
白百合幼稚園（約300m）・高階保育園（約200m）
★ヤオコー 約660m ★ケーブルTV
★高階市民センター 約640m

所在地：川越市藤原町16-1

207号室 77,000円

敷金1ヶ月 礼金0ヶ月

ペット飼育の場合は敷金2ヶ月になります

共益費：2,500円 契約期間：2年
面積：54.11㎡ 築年数：2002年4月（新耐震）
構造：木造2階建て 駐車場：7,700円（敷地内）

初期費用
当月賃料総額（日割） + 翌月賃料総額
敷金：1ヶ月～2ヶ月
鍵交換費用：23,100円（税込）
入居時室内消毒費用：33,000円（税込）
火災保険：15,000円（2年）
※借家人賠償責任特約付き火災保険の加入必須
保証料：賃料総額の50%（2年）
*見守りサービス：2,200円（70歳以上加入必須）
*外国人コール：1,650円（対象の方のみ）

引落手数料：賃料総額の1%（毎月）

更新：事務手数料（新賃料の50%+消費税）
保証料（新賃料総額の30%）

設備：プロパンガス 本下水 バイク・駐輪スペースあり

退去時室内清掃費用：60,500円（税込）退去時精算

<必要書類>
・身分証明書・所得証明書
・住民票（世帯全員 / マイナンバー記載のないもの）
・銀行印及び認め印
※入れ墨、タトゥーのはいっている方は
申し訳ございませんがお断りさせていただきます。

【仲介業者様へ】JCOMの加入申込は当社で行いますので、
仲介業者様は申込みをされないようお願い致します。
（申込みが重複してしまいます）



戸建て感覚の独立した玄関



玄関 2重ロック
TVモニターホン



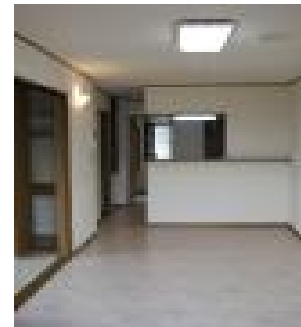
天井までの靴箱



キッチン備え付け
カップボード



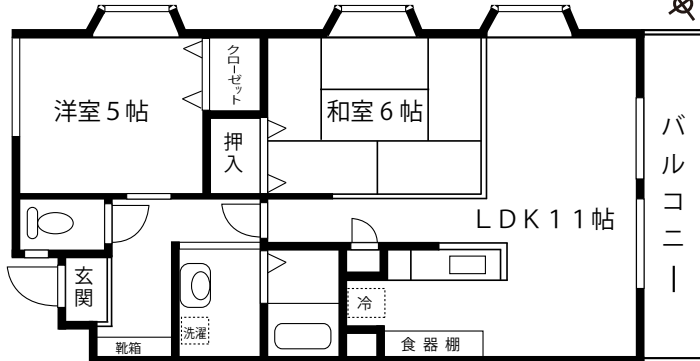
システムキッチン・人感ライト



広々LDK



玄関姿見鏡



シャンプードレッサー



浴室専用テレビ



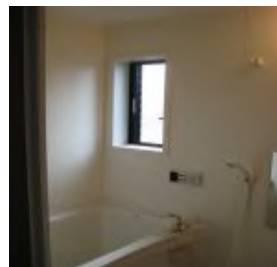
和室 広めの収納



フレクリーン



雨戸 シャッター



給湯・追炊き・シャワー



ウォシュレット



全室角部屋

※図面と現況が異なる場合は現況を優先とさせていただきます



申込書はこちら



パークヒルのご紹介！

外観		全室角部屋 で出窓付きです 小物を置いたり便利に活用できます	自転車置き場		一つ屋根で約 10 台止められて雨でも濡れる心配はありません (バイクは要相談)
独立した玄関		戸建て感覚の独立した玄関 タイルがおしゃれで優しい雰囲気です	共用階段		1 階～ 2 階防音用ゴムマット使用 歩く音も軽減されてます
個別郵便受け		集合住宅には珍しい 個別郵便受けです 家を出たらすぐ確認出来て便利です	姿見鏡		玄関にあると出かける前にチェックできていいですね
2重ロック		玄関は安心の2重ロック ピッキングできない様ディンプルキーを使用 機密性と防犯上対策はバッチリです	シューズボックス		大容量のシューズボックス 約 36 足収納可能 天井まである靴箱 棚も外せますので用途に合わせて便利です
リビングダイニングキッチン		広々 LDK キッチンに居ても皆の様子が見れて会話も弾みます	洗面化粧台		シャンプードレッサー 忙しい朝でも気軽にお手入れできます
和室		和室にモダンなクローゼット 落ち着いた一室となっています	トイレ		ウォシュレット 上部には棚があり 必要時にサッと出し入れできます
浴室		給湯・追炊き・シャワー 窓もあり開放があります			そして 浴室専用テレビ テレビを見ながらゆったりバスタイム

パークヒルのご紹介！

キッチン		システムキッチン 床下収納有り (1F) 収納も上下にありながら リビングも見渡せる明るいキッチンです		流し元の照明は人を察知して照らしてくれる 人感センサーライト 消し忘れ防止にも Good
コンロ		2口ガスコンロ プロパンガスです 熱量が都市ガスの2倍あるので少ない使用時間で済みます (ガス料金は都市ガスもプロパンガスも変わりません)		グリルもあります お料理の幅が広がりますね
食器棚		備え付けのカップボードです。高さが天井まであり食器はもちろん家電を置いたり、コンセントもついているので便利に使えます (w1500)	収納棚	 LDK にサッと出し入れしやすい収納棚があり、扉つきなので収納物が落ちたり見られる心配もありません
室内物干し・ガラス		カーテンを閉めたまま使用できます。使わない時はたたんで収納。 ガラスは2重サッシ なので防音効果と結露も気になりません。	シャッター雨戸	 開け閉めがスムーズなシャッター雨戸です
テレビモニターホン		来客も部屋の中で確認、対応が出来て安心です	間接照明・エアコン	  おしゃれな間接照明 つけると部屋も明るくなり気分も上がります エアコン も完備 快適に過ごせます
洋室		洋室・クローゼット 大量の洋服がかけられます。上部には棚もあり小物類をおいて、衣替えも必要なくなります	換気システム	 24h換気システム 常に部屋の空気を循環してくれます。既に新築から年数が経っておりホルムアルデヒド等完全にはない状態になっていますので、必要に応じてご使用ください
バルコニー		二部屋から出入りできる広々バルコニーです。洗濯物も沢山ほせます		物干し竿をつけて 大きな布団・シーツ等一気に干せます

※図面と現況が異なる場合は現況を優先とさせていただきます