

# ◆賃貸アパート◆ シルキーウインド

## 設備充実 おすすめ物件

東武東上線  
東松山駅徒歩18分



外観

所在地：東松山市松本町2丁目9-18

**F棟101号室 45,000円**

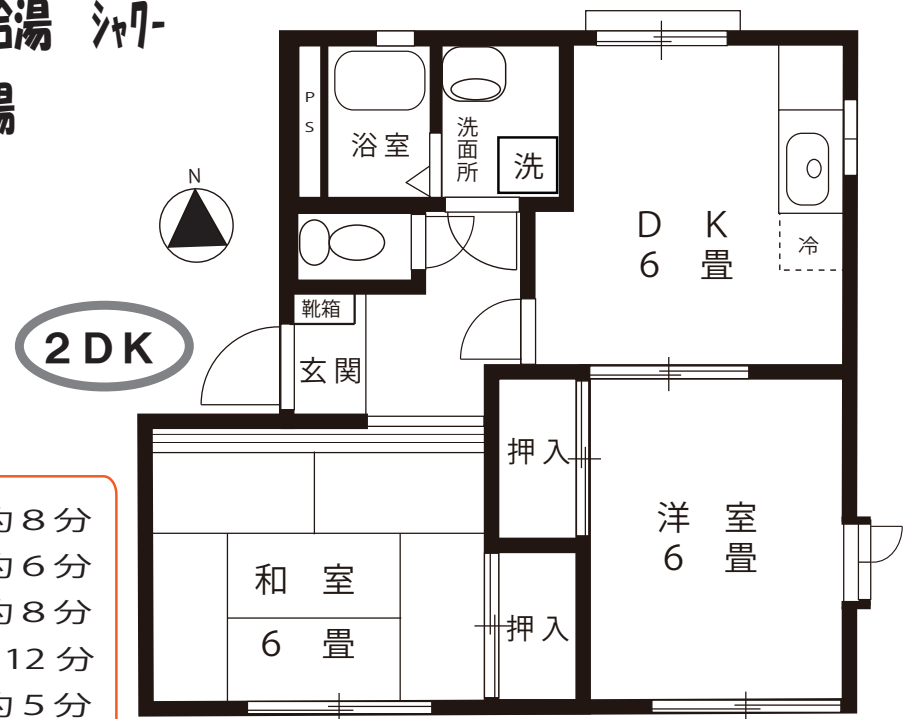
敷金1ヶ月 礼金0ヶ月  
ペット飼育の場合は敷金2ヶ月になります

共益費：3,500円	契約期間：2年
面積：42.98㎡	築年数：1992年3月(新耐震)
構造：軽量鉄骨造2階建て	駐車場：4,400円(敷地内)

★サポートセンターと24時間  
連絡がとれます

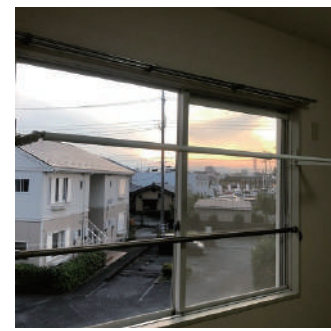
7/14 解約 7/ 未入居可能予定  
駐車場 21番

- ★エアコン付 給湯 シャワ-
- ★室内洗濯機置き場
- ★ウォシュレット
- ★モニターホン
- ★ケーブルTV
- ★角部屋



インフォメーション

新明小学校	徒歩約8分
東中学校	徒歩約6分
新明幼稚園	徒歩約8分
西友	徒歩約12分
ローソン	徒歩約5分
ベルク	徒歩約8分



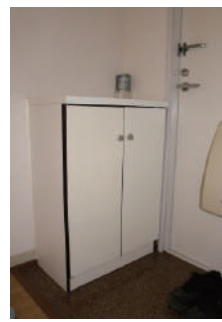
フレクリーン



浴室には地デジテレビ付き



洋室 押入れ



シューズボックス

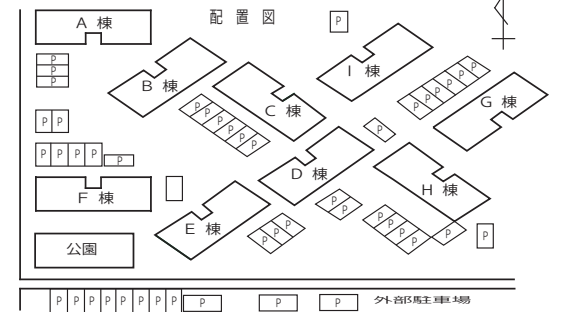


給湯 ユニットバス

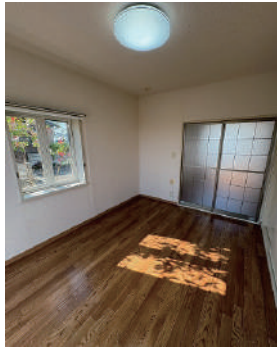
初期費用  
 当月賃料総額(日割) + 翌月賃料総額  
 敷金：1ヶ月～2ヶ月  
 鍵交換費用：16,500円(税込)  
 入居時室内消毒費用：22,000円(税込)  
 火災保険：15,000円(2年)  
 ※借家人賠償責任特約付き火災保険の加入必須  
 保証料：賃料総額の50%(2年)  
 \*見守りサービス：2,200円(70歳以上加入必須)  
 \*外国人コール：1,650円(対象の方のみ)

引落手数料：賃料総額の1%(毎月)  
 更新：事務手数料(新賃料の50%+消費税)  
 保証料(新賃料総額の30%)  
 設備：二人入居可 プロパンガス 本下水 ペット可  
 退去時室内清掃費用：55,000円(税込) 退去時精算

<必要書類>  
 ・身分証明書・所得証明書  
 ・住民票(世帯全員/マイナンバー記載のないもの)  
 ・銀行印及び認め印  
 ※入れ墨、タトゥーのはいつている方は  
 申し訳ございませんがお断りさせていただきます。



※図面と現況が異なる場合は現況を優先させていただきます



洋室



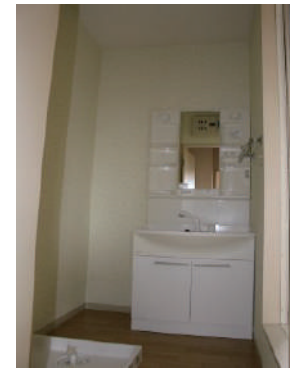
和室



キッチン



モニターホン



シャンプードレッサー



ウォシュレット



申込書はこちら