

◆ 売地 ◆ 三芳町藤久保

東武東上線
鶴瀬駅 800m(徒歩10分)

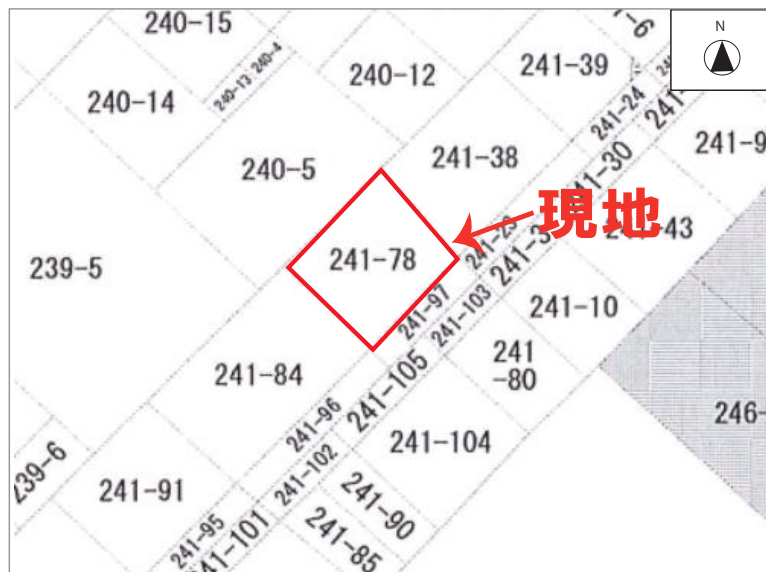
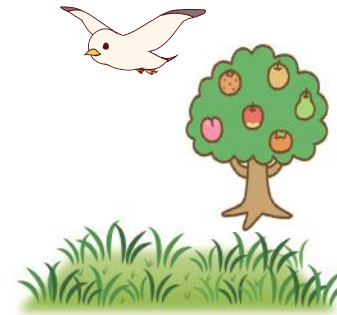
◆インフォメーション◆
カスミ フードスクエア 三芳店 約600m
生鮮市場 三芳店 約260m
富士見市鶴瀬西郵便局 約400m
ドラッグストアセキ 藤久保店 約400m

<学校区>
藤久保小学校400m
(徒歩約5分)
藤久保中学校1.4km
(徒歩約15分)

物件種目	売地
最寄駅	鶴瀬
価格	2060万円



◆ららぽーと富士見◆
2.9K 車11分



所在地	入間郡三芳町藤久保 241-78		
交通	東武東上線「鶴瀬」駅徒歩10分		
土地	面積(公簿)	75.66㎡ (22.88坪)	
	都市計画	市街化区域	
	用途地域	第1種中高層住居専用地域	
土地権利	所有権	建ぺい率	60%
地目	宅地	容積率	200%
現況	更地渡し	引渡日	相談
接道	南東側 約4m(第1項3号)		
設備	公営水道・プロパンガス・公共下水		

※図面と現況が異なる場合は現況を優先させていただきます



埼玉県知事免許(5)19347号

ヴァンテアン株式会社

(社)全国宅地建物取引業協会 (公財)日本賃貸住宅管理協会 建設業許可(般-5)第58208号

〒350-0233 埼玉県坂戸市南町8-10 ヴァンテアンビル101号

TEL 049-282-5739 FAX 049-282-5756

定休日:日曜、祝日 年末年始、夏季

■手数料

手数料負担の割合	貸主	%	貸主	100%
手数料配分の割合	元付	%	元付	100%

■取引形態:専任