

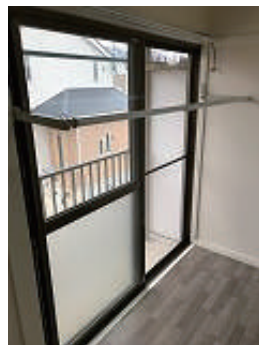
# ◆賃貸アパート◆ ハイツ寺尾A

- ☆エアコン ☆洗濯機室内 ☆給湯
- ☆JCOMインターネット無料(320M)
- ☆前面道路 ☆楽器相談可 ☆ウォシュレット



外観

ヤオコー 約820m  
ファミリーマート 約270m



レバーを倒せば物干しに!



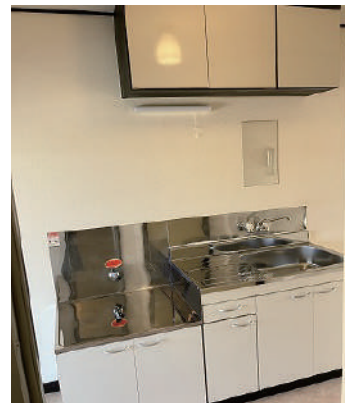
洗濯機置場



洋室



押入



キッチン

東武東上線  
上福岡駅徒歩12分

サポートセンターと24時間  
連絡のとれる安心のアパートです

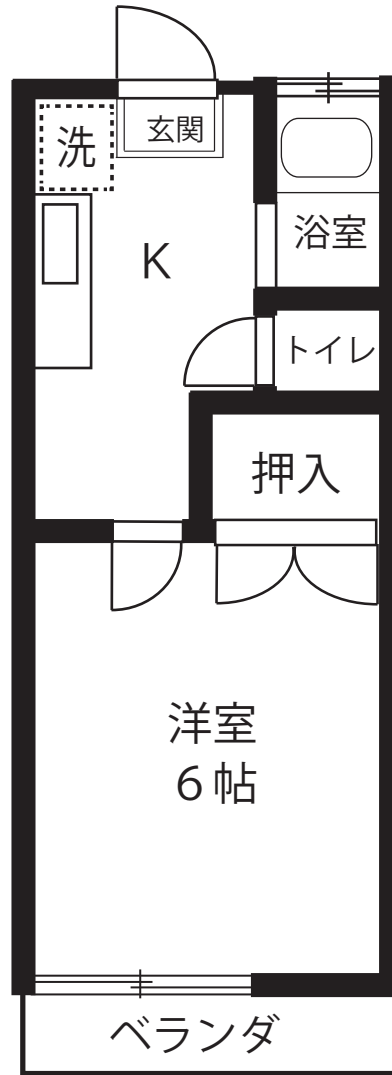


浄水器プレゼント  
(カートリッジ2年付き)

小型犬・猫2匹までOK!



5/11 解約  
5/末入居可



1K



浴室



ウォシュレット



キッチンスペース

所在地：川越市寺尾840-5

101号室 32,000円

敷金1ヶ月 礼金0ヶ月  
ペット飼育の場合は敷金2ヶ月になります

共益費：1,000円 契約期間：2年

面積：19.83㎡ 築年数：1987年3月(新耐震)

構造：木造2階建て 駐車場：無し

**初期費用**  
 当月賃料総額(日割) + 翌月賃料総額  
 敷金：1ヶ月~2ヶ月  
 鍵交換費用：13,200(税込)  
 入居時室内消毒費用：16,500(税込)  
 火災保険：15,000円(2年)  
 ※借家人賠償責任特約付き火災保険の加入必須  
 保証料：賃料総額の50%(2年)  
 \*見守りサービス：2,200円(70歳以上加入必須)  
 \*外国人コール：1,650円(対象の方のみ)

引落手数料：賃料総額の1%(毎月)

更新：事務手数料(新賃料の50%+消費税)  
保証料(新賃料総額の30%)

設備：プロパンガス 本下水 バイク・駐輪スペースあり

退去時室内清掃費用：33,000(税込) 退去時精算

<必要書類>  
 ・身分証明書・所得証明書  
 ・住民票(世帯全員/マイナンバー記載のないもの)  
 ・銀行印及び認め印  
 ※入れ墨、タトゥーのはいつている方は  
 申し訳ございませんがお断りさせていただきます。

【仲介業者様へ】JCOMの加入申込は当社で行いますので、仲介業者様は申込みをされないようお願い致します。(申込みが重複してしまいます)

※図面と現況が異なる場合は現況を優先させていただきます

埼玉県知事免許(5)19347号

**ヴァンテアン株式会社**

(社)全国宅地建物取引業協会 (公財)日本賃貸住宅管理協会 建設業許可(般-5)第58208号

〒350-0233 埼玉県坂戸市南町8-10 ヴァンテアンビル101号

TEL 049-282-5739 FAX 049-282-5756

定休日：日曜、祝日 年末年始、夏季

### ■手数料

手数料負担の割合	貸主	%	借主	100%
手数料配分の割合	元付	%	客付	100%

■取引形態：専任媒介



申込書はこちら