

JR川越線「南古谷駅」
約2.4K 車6分

A photograph of a two-story building with a mix of brick and wood siding. A red sign with white text is visible on the ground floor, and a black sign with white text is on the upper floor. The building is situated on a street with a paved surface.

インフォメーション

川越駅 5.5Km
ウニクス 南古谷 2.6Km
伊佐沼公園 2.1Km
セブンイレブン 800m

＜申込時 必要書類＞

会社登記簿謄本(3ヶ月以内)
 ※業種によってお断りする場合もございます
 ※入れ墨、タトゥーのはいっている方は申し訳
 ございませんがお断りさせていただきます。

※キャンペーン内容は予告なく終了する場合もございます

国道16号線沿い 飲食店居抜き 1階のみ使用



座敷・カウンター



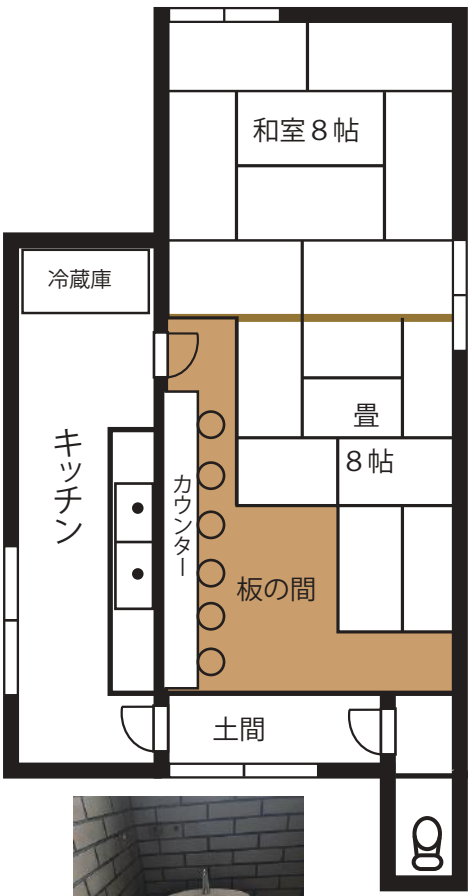
カウンター



カウンターキッチン

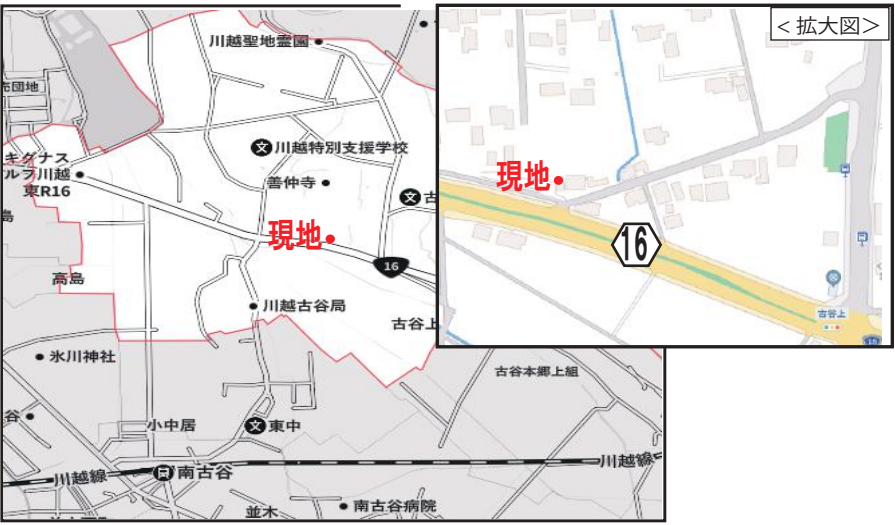


エアコン



ウォシュレット

上江橋まで約1100m
上江橋 超えるとさいたま市



川越市古谷上4404-1	
賃料	110,000円(税込)
敷金	3ヶ月
礼金	1ヶ月
共益費	無し
交通	南古谷駅 約2.4km(車6分)
駐輪場	有り
構造	鉄骨造2階建(使用は1階のみ)
契約期間	普通賃貸借契約 3年
築年月日	平成8年頃(未登記の為不明)
床面積	約45㎡(未登記の為)
保証料 (非課税)	110,000円(契約時) + 月々880円
(保険にご加入頂きます)	
<例> 備品・什器に100万円の保険を付けた場合 約60,000円/5年(内容により前後します)	
<備考>	
冷蔵庫・エアコン・照明は残置物となります。	
上水道・合併浄化槽 ガス：プロパン 電気：有り	



埼玉県知事免許（５）１９３４７号

ヴァンテアン株式会社

(社) 全国宅地建物取引業協会 (公財) 日本賃貸住宅管理協会 建設業許可(般-5)第 58208 号

〒350-0233 埼玉県坂戸市南町8-10 ヴァンテアンビル101号

TEL 049-282-5739 FAX 049-282-5756

定休日：日曜、祝日 年末年始、夏季

■ 手数料

手数料負担の割合	貸主	%	借主	100%
手数料配分の割合	元付	%	客付	100%

■取引形態：専任媒介



[申込書はこちら](#)