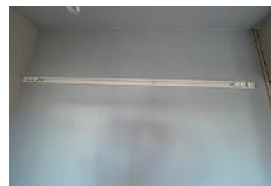
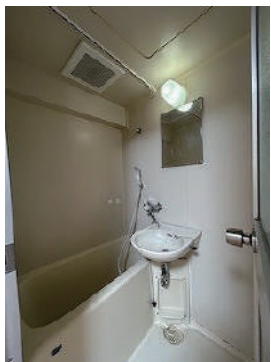


賃貸 マンション緑

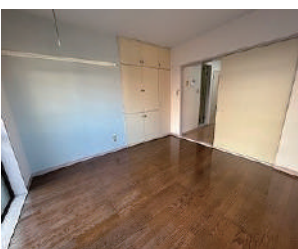
- ☆ エアコン付 ☆ TVモニターホン
- ☆ 洗濯機室内 ☆ ウォシュレット
- ☆ 敷地内：ゴミ置き場、自転車置場
- ☆ 24時間サポートで安心です



壁掛けフック



浴室シャワー



洋室（フローリング）



自転車置き場



共用通路



ウォシュレット

東武東上線
坂戸駅徒歩8分

学生プラン（保証料）
2年間：10,000円

4/27 解約
5/ 下旬入居可

インターネット無料

ローソン 約550m
ファミリーマート 約790m
ウエルシア 約400m
坂戸駅前郵便局 約550m
もりた歯科医院 約48m
三井住友銀行 坂戸支店 約620m
アクロスプラザ 坂戸 約640m
関越病院 約500m
とんでん 約640m
坂戸中央病院 約1000m



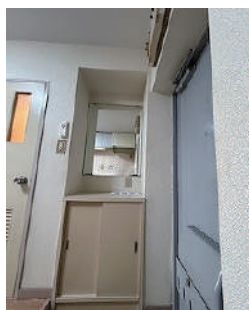
外観



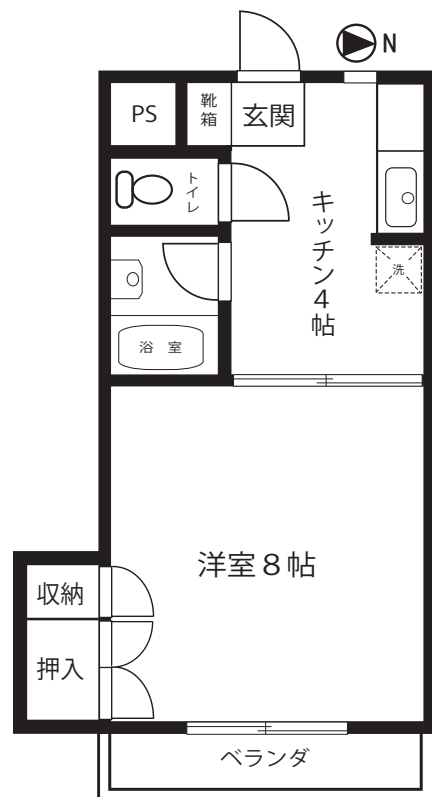
集合ポスト



洗濯機パン
冷蔵庫置場



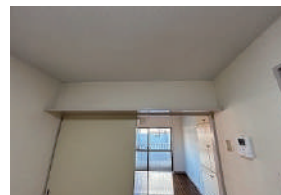
シューズボックス



エアコン



押し入れ



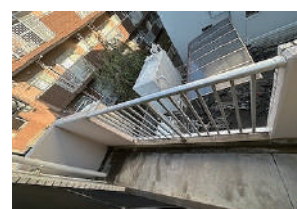
キッチンスペース棚



キッチンスペース



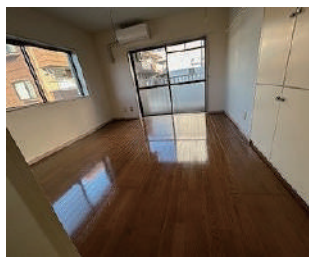
TVモニターホン



ベランダ



キッチン



洋室（フローリング）

所在地：坂戸市緑町27-7

202号室 40,000円

敷金1ヶ月 礼金0ヶ月

面積：26.49㎡ 共益費：2,000円

契約期間：2年 駐車場：無し

構造：鉄筋コンクリート造3階建て

築年数：1986年3月（新耐震）

初期費用
 当月賃料総額（日割） + 翌月賃料総額
 敷金：1ヶ月
 鍵交換費用：16,500円（税込）
 入居時室内消毒費用：22,000円（税込）
 火災保険：15,000円（2年）
 ※借家人賠償責任特約付き火災保険の加入必須
 保証料：賃料総額の50%（2年）
 ＊見守りサービス：2,200円（70歳以上加入必須）
 ＊外国人コール：1,650円（対象の方のみ）

引落手数料：賃料総額の1%（毎月）

更新：事務手数料（新賃料の50%+消費税）
 保証料（新賃料総額の30%）

設備：プロパンガス・公営水道・本下水
 駐輪スペース有り・ゴミ置き場敷地内

退去時室内清掃費用 44,000円（税込）退去時清算

<必要書類>
 ・身分証明書・所得証明書
 ・住民票（世帯全員 / マイナンバー記載のないもの）
 ・銀行印及び認め印
 ※入れ墨、タトゥーのはいている方は
 申し訳ございませんがお断りさせていただきます。

図面と現況が異なる場合は現況を優先致します



申込書はこちら