

賃貸 山咲ビル

東武東上線
坂戸駅徒歩2分

学生プラン(保証料)
2年間: 10,000円

4/22 退去
5/ 下旬入居可

マルエツアクロスプラザ約280m
ウエルシア約450m
ベルク 約450m
りそな銀行 約44m
埼玉縣信用金庫 約330m
ワカバウォーク 約1900m
関越病院 約1300m

所在地: 坂戸市日の出町20-5

602号室 62,000円

敷金1ヶ月 礼金0ヶ月

面積: 26.73㎡ 共益費: 3,000円

契約期間: 2年 駐車場: 無し

構造: 鉄筋コンクリート造7階建て

築年数: 2001年4月(新耐震)

初
期
費
用

当月賃料総額(日割) + 翌月賃料総額
敷金: 1ヶ月
鍵交換費用: 27,500(税込)
入居時室内消毒費用: 22,000(税込)
火災保険: 15,000円(2年)
※借家人賠償責任特約付き火災保険の加入必須
保証料: 賃料総額の50%(2年)
*見守りサービス: 2,200円(70歳以上加入必須)
*外国人コール: 1,650円(対象の方のみ)

引落手数料: 賃料総額の1%(毎月)

更 新: 事務手数料(新賃料の50%+消費税)
保証料(新賃料総額の30%)
更新料(新賃料総額の1ヶ月)

都市ガス・公営水道・本下水
駐輪スペース有り・喫煙不可・ゴミ置き場敷地内
退去時室内清掃費用 44,000円(税込)退去時清算

<必要書類>
・身分証明書・所得証明書
・住民票(世帯全員/マイナンバー記載のないもの)
・銀行印及び認め印
※入れ墨、タトゥーのはいつている方は
申し訳ございませんがお断りさせていただきます。

図面と現況が異なる場合は現況を優先致します

インターネット無料 オートロック エレベーター有り

- ☆ 南向き日当たり良好
- ☆ エアコン付 ☆ TVモニターホン
- ☆ 洗濯機室内 ☆ ウォシュレット
- ☆ シャンプードレッサー
- ☆ 給湯・シャワー
- ☆ 24時間サポートで安心です



外 観



エレベーター



集合ポスト



エアコン



TVモニターホン



クローゼット



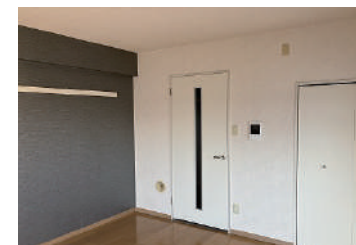
共用通路



ベランダ



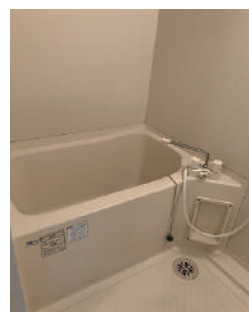
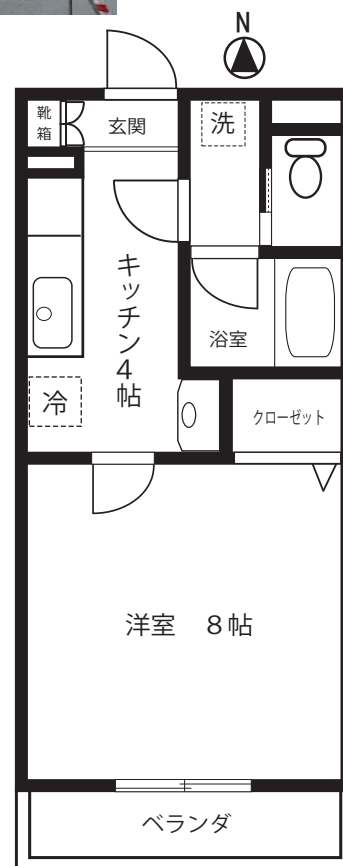
キッチン



洋室(フローリング)



洋室(フローリング)



浴室シャワー



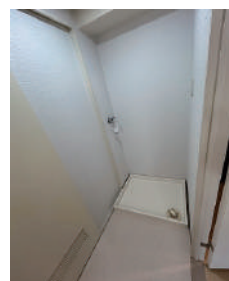
洗面化粧台



ウォシュレット



脱衣所



洗濯機パン



シューズボックス



申込書はこちら