

毛呂山町若山

東武越生線

武州長瀬駅500m(徒歩7分)



外観



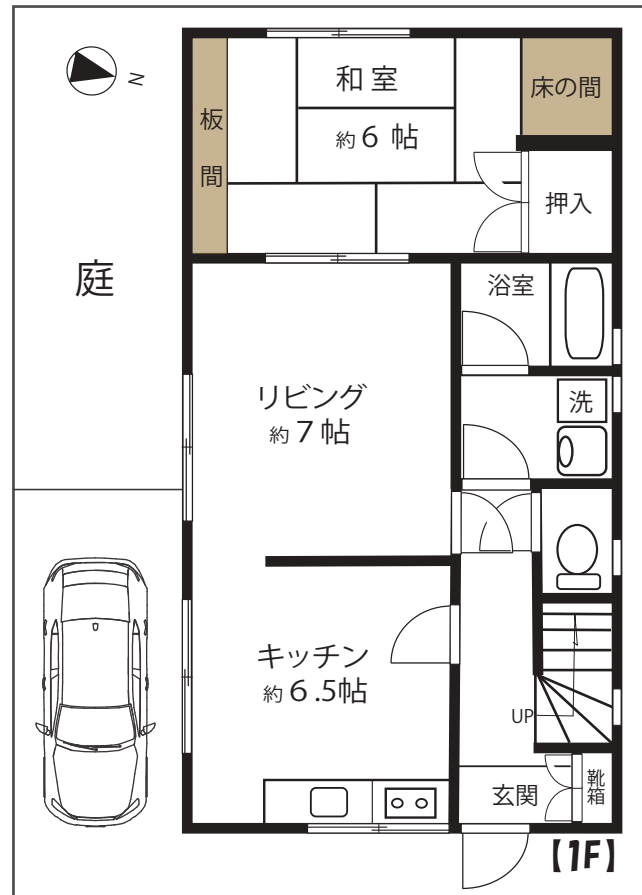
庭



靴箱



←現地



(1F) リビング



(1F) 和室



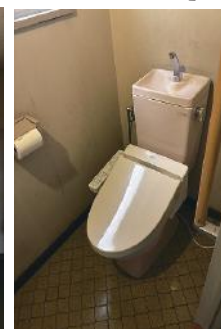
(2F) 6帖洋室



(2F) 和室



キッチン



ウォシュレット



浴室

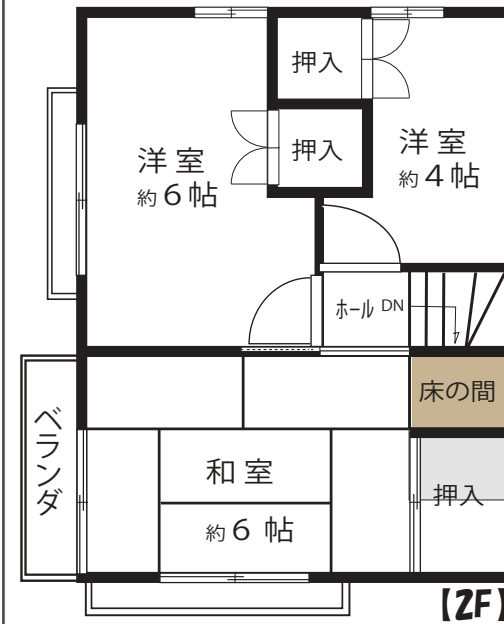


(1F) エアコン



インターホン

〈学区区〉
 光山小学校 850m(徒歩約12分)
 川角中学校 850m(徒歩約12分)



中古戸建

700万円

所在地：毛呂山町若山1-35-31

構造：軽量鉄骨造スレート葺

権利：所有権

築年数：昭和58年1月

面積：1階：50.92㎡ 2階：35.72㎡
 合計86.62㎡

土地面積：119.65㎡(公簿)

間取り：4LDK

駐車場：あり

引渡日：相談

地目：宅地

用途地域：第2種住居専用地域

建ぺい/容積：60/200

設備：東京電力/都市ガス/個別浄化槽

■リフォーム概算：160万円■
 全室クロス貼替・キッチン新品入替

◆インフォメーション◆
 イオンタウン毛呂山 敷地内
 コメリ・ダイソー・他
 エニタイムフィットネス
 ドッグトリミング・ゆずの木歯科 他

※図面と現況が異なる場合は現況を優先させていただきます



埼玉県知事免許(5)19347号

ヴァンテアン株式会社

(社) 全国宅地建物取引業協会

(公財) 日本賃貸住宅管理協会

建設業許可(般-5)第58208号

〒350-0233 埼玉県坂戸市南町8-10 ヴァンテアンビル101号

TEL 049-282-5739

FAX 049-282-5756



■手数料：分かれ

■取引形態：専任

定休日：日曜、祝日 年末年始、夏季