

# ◆賃貸アパート◆ シルキーウインド

## 設備充実 おすすめ物件

東武東上線  
東松山駅徒歩18分

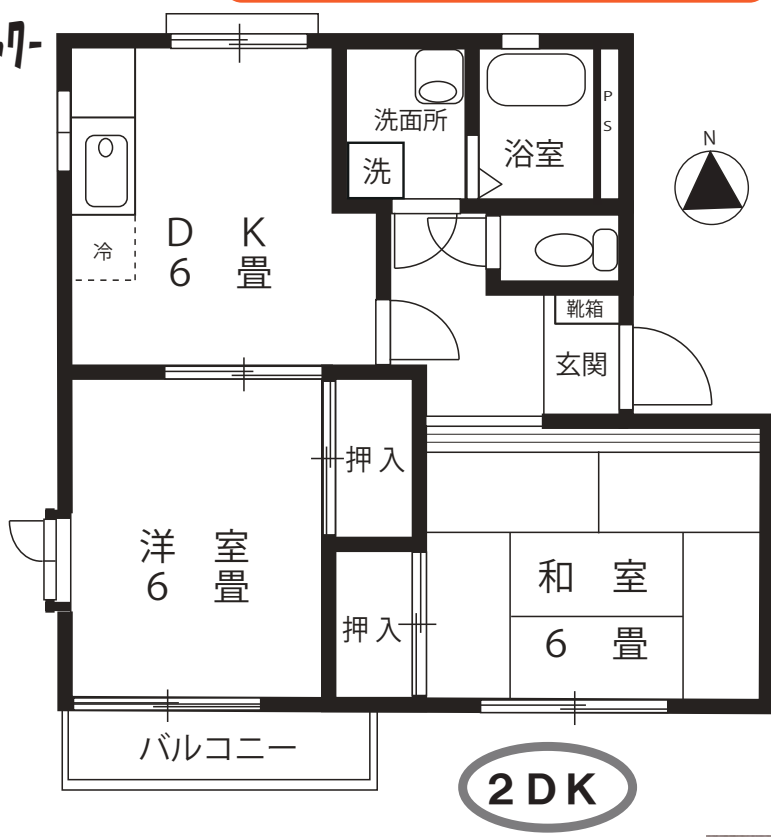


外 観

★サポートセンターと24時間  
連絡がとれます

3/18 解約 4/ 中旬入居可能予定  
駐車場 F 棟裏 (敷地外) 5 番

- ★エアコン付 給湯 シャワー
- ★室内洗濯機置き場
- ★ウォシュレット
- ★モニターホン
- ★ケーブルTV
- ★角部屋



2DK

インフォメーション	
新明小学校	徒歩約 8 分
東中学校	徒歩約 6 分
新明幼稚園	徒歩約 8 分
西 友	徒歩約 12 分
ローソン	徒歩約 5 分
ベルク	徒歩約 8 分



フレクリーン



浴室には地デジテレビ付き



洋室 押入れ



シューズボックス



給湯 ユニットバス



洋 室



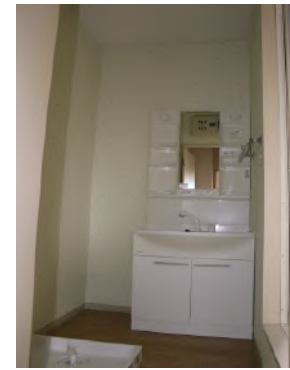
和 室



キッチン



モニターホン



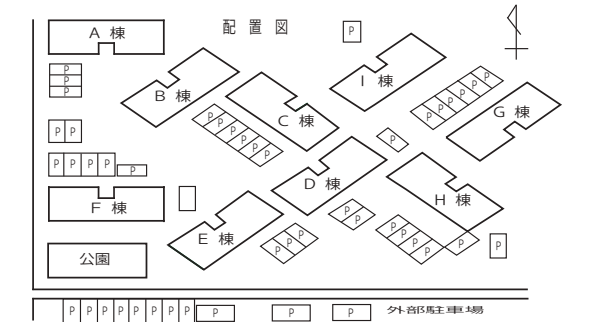
シャンプードレッサー



ウォシュレット

所在地：東松山市松本町2丁目9-18	
<b>F棟101号室 45,000円</b>	
敷金1ヶ月 礼金0ヶ月 ペット飼育の場合は敷金2ヶ月になります	
共益費：3,500円	契約期間：2年
面 積：42.98㎡	築年数：1992年3月(新耐震)
構 造：軽量鉄骨造2階建て	駐車場：4,400円(敷地内)
初期費用	当月賃料総額(日割) + 翌月賃料総額
	敷 金：1ヶ月～2ヶ月
	鍵交換費用：16,500(税込)
	入居時室内消毒費用：22,000(税込)
	火災保険：15,000円(2年) ※借家人賠償責任特約付き火災保険の加入必須
保 証 料：賃料総額の50%(2年)	
*見守りサービス：2,200円(70歳以上加入必須)	
*外国人コール：1,650円(対象の方のみ)	
引落手数料：賃料総額の1%(毎月)	
更新：事務手数料(新賃料の50%+消費税) 保証料(新賃料総額の30%)	
設 備：二人入居可 プロパンガス 本下水 ペット可	
退去時室内清掃費用：55,000(税込) 退去時精算	

<必要書類>  
 ・身分証明書・所得証明書  
 ・住民票(世帯全員/マイナンバー記載のないもの)  
 ・銀行印及び認め印  
 ※入れ墨、タトゥーのはいつている方は  
 申し訳ございませんがお断りさせていただきます。



※図面と現況が異なる場合は現況を優先させていただきます



申込書はこちら